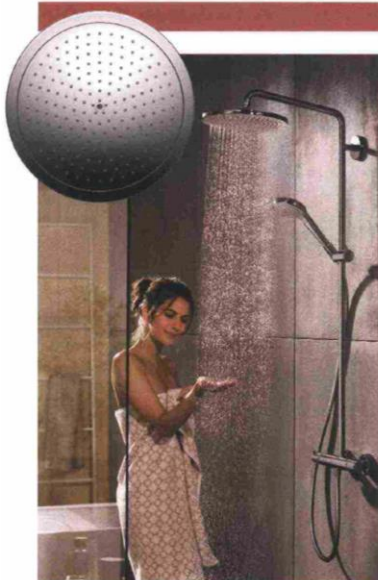


# SPECIALE CERSAIE

## BAGNO

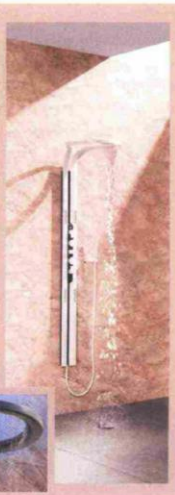


### 280 mm di piacere

È quello che promette il nuovo Croma 280 Showerpipe di Hansgrohe, un kit con doccetta con tasto select per la selezione dei getti, asta doccia, soffione dalla generosa superficie e miscelatore termostatico integrati. Adatto anche per piccoli spazi, grazie al movimento del soffione, e consumi d'acqua dimezzati rispetto ad un tradizionale soffione doccia: 9 litri al minuto contro i 18 generalmente utilizzati.

### LINEE FUTURISTICHE

Creata dal noto designer internazionale Davide Oppizzi, la linea Ametis di Graff nasce dall'idea del ciclo della vita: l'acqua che fuoriesce dai rubinetti è una fonte inarrestabile di vita. Seguendo tale principio, si presenta con la forma di un anello, dotato di un LED che si colora di blu quando l'acqua è fredda e gradatamente di rosso man mano che l'acqua si riscalda. Questo meccanismo, oltre ad evitare scottature incidentali, permette di tenere sott'occhio la temperatura dell'acqua e di evitare, quindi, inutili sprechi di energia. L'anello a LED è alimentato da una dinamo interna: non utilizza quindi alcun generatore a corrente elettrica. La colonna doccia, realizzata in acciaio piegato, include un sistema di cromoterapia a spettro completo a 6 colori, con getto a pioggia (convergente nel centro) e a cascata, i body spray, i comandi integrati (termostatico e rubinetti d'arresto) e la doccetta a mano. Oltre al bianco, è disponibile nelle finiture cromo e nero.



### Libertà di espressione



A sinistra, la nuova gamma di miscelatori Essence di Grohe, disponibile in tantissimi colori e finiture, si caratterizza per l'elegante bocca del miscelatore a leva e la struttura geometrica, in puro stile minimal. A destra, il vaso con bidet integrato, Sensia Arena, la soluzione salva spazio due in un uno. Grazie ai due doccini con getti d'acqua calda personalizzabili, è possibile utilizzare il detergente intimo prima dell'asciugatura ad aria calda. Dotato di comandi semplici e intuitivi, il vaso è senza brida e il coperchio ha l'abbassamento automatico.



### Nuovo impasto

Si chiama Globothin il nuovo impasto ceramico utilizzato per i nuovi modelli della collezione T-Edge, che permette di ridurre a soli 6 mm di spessore i bordi dei lavabi. T-Edge coniuga un'estetica minimalista a una spiccata funzionalità, grazie anche all'innovativo smalto Ceraslide, messo a punto per garantire una maggiore resistenza alle macchie, allo sporco e alle abrasioni, e al trattamento antibatterico Betaform. Disponibile in 14 colori ceramici, il nuovo impasto utilizzato permette anche un minore consumo di materie ed energia, pezzi più leggeri e maggiore duttilità nella definizione di nuove forme. Da Ceramica Globo.

