

La cabina armadio passante che conduce dalla camera al bagno padronale è stata realizzata su misura e ospita la console-trucco **Ameliè**, con specchio abbinato su progetto dell'architetto Biancalani.

IL PARQUET IN NOCE A SPINA DI PESCE CREA UNA CALDA CONTINUITÀ TRA LE CAMERE DA LETTO, CHE MANTENGONO PERÒ FORTE LA LORO PERSONALITÀ. LA CABINA ARMADIO FA DA PASSAGGIO VERSO IL BAGNO PADRONALE

**la camera padronale**



**l'armadio della camera**



**il bagno padronale**



I due bagni più maschili sono realizzati con resine **Kerakoll Design House**; per i due più femminili sono state utilizzate le resine **Rapidmix**. Le rubinetterie sono di **Gessi**, i lavabi di **Ceramica Cielo**, i sanitari **Flaminia** e **Globo**.

IL PIANO MANSARDATO È CARATTERIZZATO DAL PARQUET IN NOCE NAZIONALE MONTATO "A CORRERE": OSPITA UN SALOTTO, UNO STUDIO, UNA CAMERETTA OLTRE ALLA SOFFITTA E UN BAGNO; IL SOTTOTETTO È STATO MORDENZATO

### verso il piano mansardato



### l'area relax



# LEGNO RESINA CERAMICA

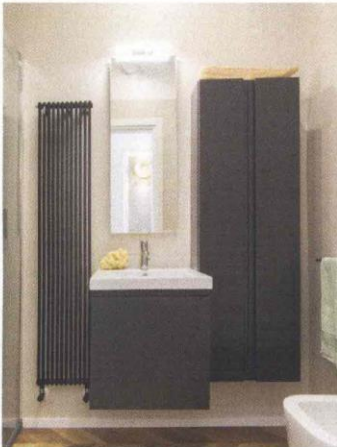
il bagno spa della zona giorno



il bagno padronale



il bagno della zona notte



il bagno in mansarda



## scheda di progetto

**TIPOLOGIA IMMOBILE**  
residenziale

**LUOGO DI  
REALIZZAZIONE**  
Roma

**ANNO DI REALIZZAZIONE**  
2013

**METRATURA**  
300 mq

**PROGETTO  
ARCHITETTONICO**  
Carola Vannini

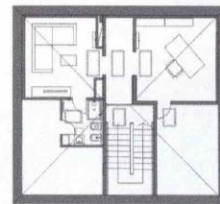
## planimetria



piano terra



piano primo



piano mansardato