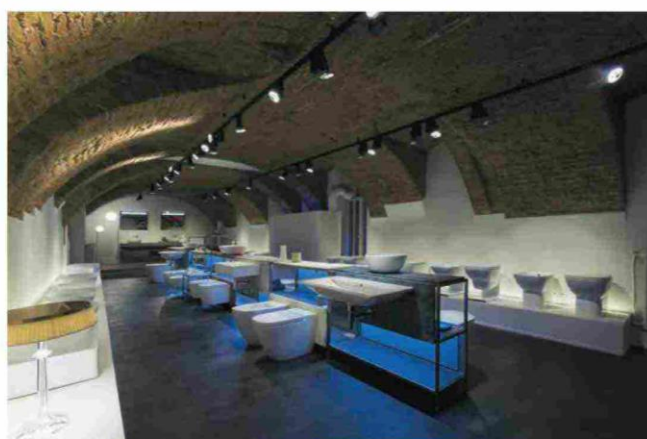


I COLORI E IL BIANCO, IN UN UNICO SPAZIO COLORS AND WHITE IN THE SAME SPACE

Ceramica Globo presenta la nuova veste dello showroom milanese, rinnovato negli spazi e negli allestimenti per offrire al pubblico un luogo più fruibile e funzionale.

Ceramica Globo presents the new look of its showroom in Milan, with new spaces and layout designed to offer a more functional and accessible place to its visitors.



Obiettivo del restyling è enfatizzare ancora di più la vocazione multifunzionale dello spazio espositivo, che si conferma essere un punto di riferimento per architetti, designer, addetti ai lavori e consumatori finali, che possono scoprire la competenza di Globo attraverso i prodotti, disponibili in moltissime combinazioni di modelli, colori e finiture. Al piano terra si viene accolti dal colore. A catalizzare l'attenzione è infatti la parete espositiva in lamiera stirata che ospita la collezione dei nuovi lavabi T-Edge nelle tonalità di Bagno di Colore e che richiama la facciata della sede aziendale, realizzata in corten. Attraverso una scala, si scende al piano interrato, caratterizzato da suggestive volte in mattoni a vista, dove è invece il bianco dei lavabi e dei sanitari installati a centro alla stanza a farla da padrone, in uno scenario quasi museale. Il nuovo sistema di espositori, più leggeri e lineari, dà ancora più spazio al prodotto, senza tuttavia scomparire del tutto. Oltre che essere una "vetrina" dei propri prodotti, lo showroom di Globo è anche una location per eventi e mostre temporanee, un punto di incontro e formazione per tavole rotonde, seminari e consulenze tecnico-progettuali.

The restyling aimed at emphasizing the multifunctional vocation of the showroom, which confirms its role as a reference point for architects, designers, professionals and customers who can discover Globo's expertise through its products, available in many combinations of models, colors and finishes. On the ground floor, it is color that welcomes the visitor: attention is caught by the display wall in expanded metal hosting the new collection of washbasins T-Edge in the different colors of Bagno di Colore and referring to the corten façade of the company's headquarters. A staircase leads to the basement floor characterized by beautiful exposed brick vaults where the white color of washbasins and sanitary ware prevails, in an almost museum-like scenery. The new display system, lighter and more linear, gives products even more prominence without completely disappearing. Ceramica Globo showroom is not just a "showcase" for products, it is also a venue for events and temporary exhibitions, a place for meeting and learning dedicated to round tables, seminars and project/technical consulting.