



*ricorda i  
dettagli!*  
Legno di rovere, dettagli  
ottonati, nuance pastello  
e brand internazionali  
compongono  
il puzzle creato  
su misura

### *1. Ponte strategico*

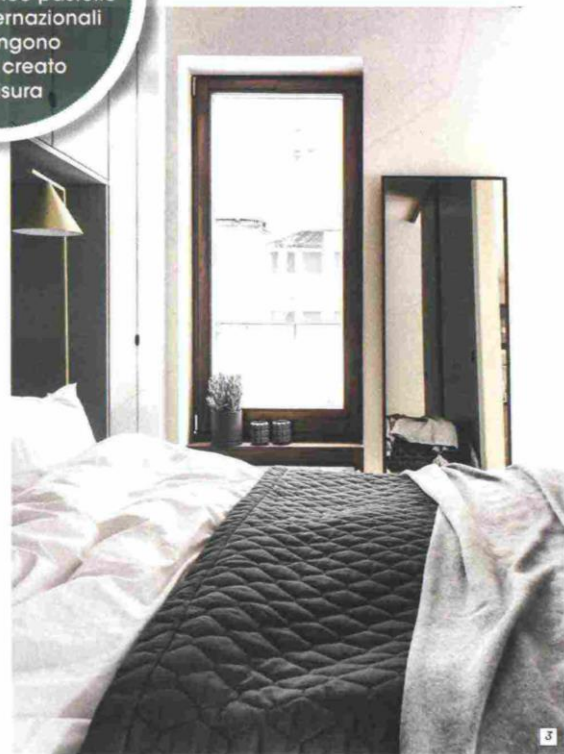
La camera da letto non era abbastanza profonda per ospitare letto e armadio secondo lo schema classico. La soluzione è stata **creare una struttura contenitiva a ponte, attualizzata però da dettagli contemporanei**: oblò al posto delle maniglie e laccatura grigia, in continuità con tessuti e arredi

### *2. Spina creativa*

Nell'unico bagno, pareti e pavimenti si prestano al gioco decorativo della finta boiserie. Alla stessa altezza del mobile **le piastrelle cambiano colore, spezzando la verticalità della parete**. A pavimento invece cambia il verso del decoro sfruttando le linee della spina di pesce per creare movimento

### *3. Mondi paralleli*

In zona notte, accanto alla finestra, uno specchio rettangolare **crea l'illusione di una seconda apertura e allo stesso tempo funziona come complemento di servizio**.  
Un escamotage sempre attuale e vincente per amplificare ambienti di piccole dimensioni





pag 66 67



pag 68 69

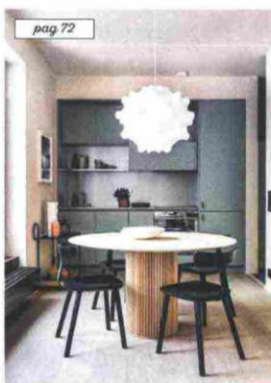
66-67. Nel living, **divano** Tiki, Andreas Engesvik per Fogia (visibile alle pagine 68-69 e 74); accanto al **tavolino** in marmo, **lampada** Akari 20N, design Isamu Noguchi per Vitra; completa l'angolo conversazione la **poltroncina** Febo, disegnata da Antonio Citterio per Maxalto 68-69. Sopra il **tavolo** tondo Palais Royal, qui nella versione in legno di quercia, design Eva Lilja Löwenhilem e Anya Sebtou per Asplund, **sospensione** Taraxacum 2, pezzo storico della collezione Flos, disegnato da Achille & Pier Giacomo Castiglioni nel 1960; l'angolo pranzo è completato da quattro **sedute** modello T chair disegnate da Naoufo Fukusawa e prodotte da Maruni Industries



pag 70



pag 70 71



pag 72

70. Oltre la **porta scorrevole** realizzata su misura, si apre la camera da letto; sullo sfondo, **lampada** Akari TAD di Vitra 70 71. Sul **cabinet** Vass in rovere moro impiallacciato, design Claesson Koivisto Rune per Asplund, **lampada** Mayfair di Vibia lights 71. La **cucina** è una composizione in linea di Asplund, personalizzata nelle finiture da Studio Note: i **frontali** sono in mdf laccato color cenere, coordinati alle porte scorrevoli e all'armadio della camera da letto, mentre il **top** e la **parete di fondo** sono rivestiti in acciaio inossidabile; accanto, **carrello** di servizio Julius su ruote con piano/vassoio in rovere, Broberg & Ridderstråle per Klong



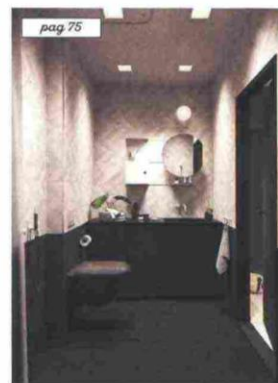
pag 74



pag 75



pag 75



pag 75

74. **Tappeto** Air in nuoce terracotta, design Thomas Sandell per Asplund; **sofa** Tiki, Andreas Engesvik per Fogia; **tavolino** in marmo nero, design Norm Architects per Menu; **vaso** Nuage di Vitra in acciaio, design Ronan & Erwan Bouroullec 75. **Armadio** a ponte di Asplund con ante laccate color cenere; **lampada** da terra Captain Flint, design Michael Anastassiades per Flos. **Tessile** letto Mille Notti; **specchio** da terra Norm di Menu. In bagno, **pavimento** e **rivestimento** in gres porcellanato smaltato, serie Mews di Mutina, utilizzato anche per ricoprire il **piatto doccia**; **sanitario** sospeso Genesis di Ceramica Globo; elemento a parete con **specchio** Felt, ex-t; **rubinetteria** doccia e lavabo, **Vola colours**, design Arne Jacobsen